

КАМАРА НА ИНЖЕНЕРИТЕ В ИНВЕСТИЦИОННОТО ПРОЕКТИРАНЕ
 ПЪЛНА ПРОЕКТАНСКА ПРОВОДИМОСТ
 Регистрационен № 01275
 Свирет: /инж. ПЕНКО ДИМИТРОВ ПЕНЕВ/
 ПТИГ
 Частта на проекта по доставяне на ПБТ
 Подпис: /инж. Д. ПЕНЕВ/
 ВАНК СВАЛНИЧНО ВОДОСЪВЕТЕНИЕ ЗА ПЪТ ЗА ТЪТНА ПЪТНИКА



Проектант: /инж. Д. ПЕНЕВ/	Водещ проектант: /инж. П. ПЕНЕВ/	Ръководител екип: /инж. К. Червевиков/	Управител: /инж. Иван Конелиев/	МИНИСТЕРСТВО НА РЕГИОНАЛНОТО РАЗВИТИЕ И БЛАГОУСТРОЙСТВОТО Безпложител: АГЕНЦИЯ "ТЪТНА ИНФРАСТРУКТУРА" Изпълнител: "ИНЖКОНСУЛТПРОЕКТ" ООД - гр. Варна, ул. "Д-р Н. Коларов" №3	ИЗТОЧНИК НА ФИНАНСИРАНЕ ДОГОВОР № ОПТТИ 2014-2020 ВГ16M1CF001-6.001-0009	ДОГОВОР № РД 32-4/10.07.2013 ФАЗА: МАЩАБ: ОП 1:100000	ОБЕКТ: МОДЕРНИЗАЦИЯ НА ПЪТ I-1 (E79) "ВИДИН-БОТЕВГРАД" участък от км 61+750 (километраж по същ. път I-1) = 58+128.47 (километраж по проект) до км 102+060 километраж по същ. път I-1) = 99+193 (километраж по проект) УЧАСТЪК: Път I-1 "Ружинци-Монтана" от км 61+750 до км 102+060 СЪДЪРЖАНИЕ: ОБЗОРНА СХЕМА НА ЗАСЕГНАТИТЕ ЗЕМЛИЩА ОТ ТРАСЕТО НА ПЪТ I-1 "РУЖИЦИ - МОНТАНА" ОТ КМ 61+750 ДО КМ 102+060	Парцеларен план 2019 г. ЧЕРТЕЖ № 11-01-01-001
-------------------------------	-------------------------------------	---	------------------------------------	---	--	--	--	--



- ЛЕГЕНДА**
- Обработваеми земеделски земи
 - Обработваеми земеделски земи - трайни насаждения
 - Необработваеми земеделски земи
 - Територия на транспорт
 - Урбанизирана територия
 - Горски територия
 - Водни площи
 - Трайно засегната площ
 - Проектиран път за осигуряване на достъп
 - Нов съществуващ сервитут на ел. мрежа
 - Съществуващ сервитут на ел. мрежа
 - Съществуващ електропровод
 - Съществуващ съобщителен кабел
 - Съществуващ водопровод
 - Новопроектиран електропровод
 - Новопроектиран съобщителен кабел
 - Новопроектиран водопровод
 - Нова ТТМ 4xPE-HD Ø 40
 - Земециска граница
 - Общинска граница
 - Нова шахта на съобщителен кабел
 - Съществуваща шахта на съобщителен кабел
 - Нова шахта на водопровод
 - Съществуваща шахта на водопровод
 - Нова шахта на електропровод
 - Съществуваща шахта на електропровод
 - Нова кабелна шахта
 - КШ р-22/8.104
 - Номер на нов стълб/шахта

КАДАСТЪР НА ИЖКОНСУЛТИНГОВОТО ПРОЕКТИРАНЕ

ИЖКОН

ПЪЛНА ПРОЕКТАНСКА ОТВЕТСТВЕНОСТ

Регистрационен № 01275

инж. ПЕНЕВ
инж. ДИМИТРОВ ПЕНЕВ

Частта на проекта е удостоверявана за ППТ

Валидност с валидно удостоверение за ППТ

Проектант: инж. Д. ПЕНЕВ	Водещ проектант: инж. П. ПЕНЕВ	Ръководител екип: инж. К. Червенков	Управител: инж. Иван Келепиев	МИНИСТЕРСТВО НА РЕГИОНАЛНОТО РАЗВИТИЕ И БЛАГОУСТРОЙСТВОТО Выполнитель: АГЕНЦИЯ "ТЪТНА ИНФРАСТРУКТУРА" Изпълнител: "ИНЖКОНСУЛТИПРОЕКТ" ООД - гр. Варна, ул. "Д-р Н. Коларов" №3	ИЗТОЧНИК НА ФИНАНСИРАНЕ ОПТТИ 2014-2020 BG16M1OP001-6.001-0009	ДОГОВОР № РД 32-4/10.07.2013 ФАЗА: ОП	МАЩАБ 1:2000	ОБЕКТ: МОДЕРНИЗАЦИЯ НА ПЪТ I-1 (E79) "ВИДИН-БОТВЕВГРАД" участък от км 61+750 (километраж по същ. път I-1) = 58+128.47 (километраж по проект) до км 102+000 (километраж по същ. път I-1) = 59+193 (километраж по проект) УЧАСТЪК: Път I-1 "Ружички-Влакътине" от км 61+750 до км 102+000 СЪДЪРЖАНИЕ: ЗЕМЛИЩЕ С. СИМЛЯНОВЦИ, ЕКАТТЕ 67667, ОБЩ. МОНТАНА, ОБЛ. МОНТАНА ПАРЦЕЛАРЕН ПЛАН - ЗЕМЕДЕЛСКА ТЕРИТОРИЯ ОТ КМ 76+168.94 ДО КМ 78+800	Парцеларен план 2019 г. ЧЕРТЕЖ № 11-01-01-007.1
-----------------------------	-----------------------------------	--	----------------------------------	--	--	--	-----------------	--	--

Координатна система: БГС 2005



ЛЕГЕНДА

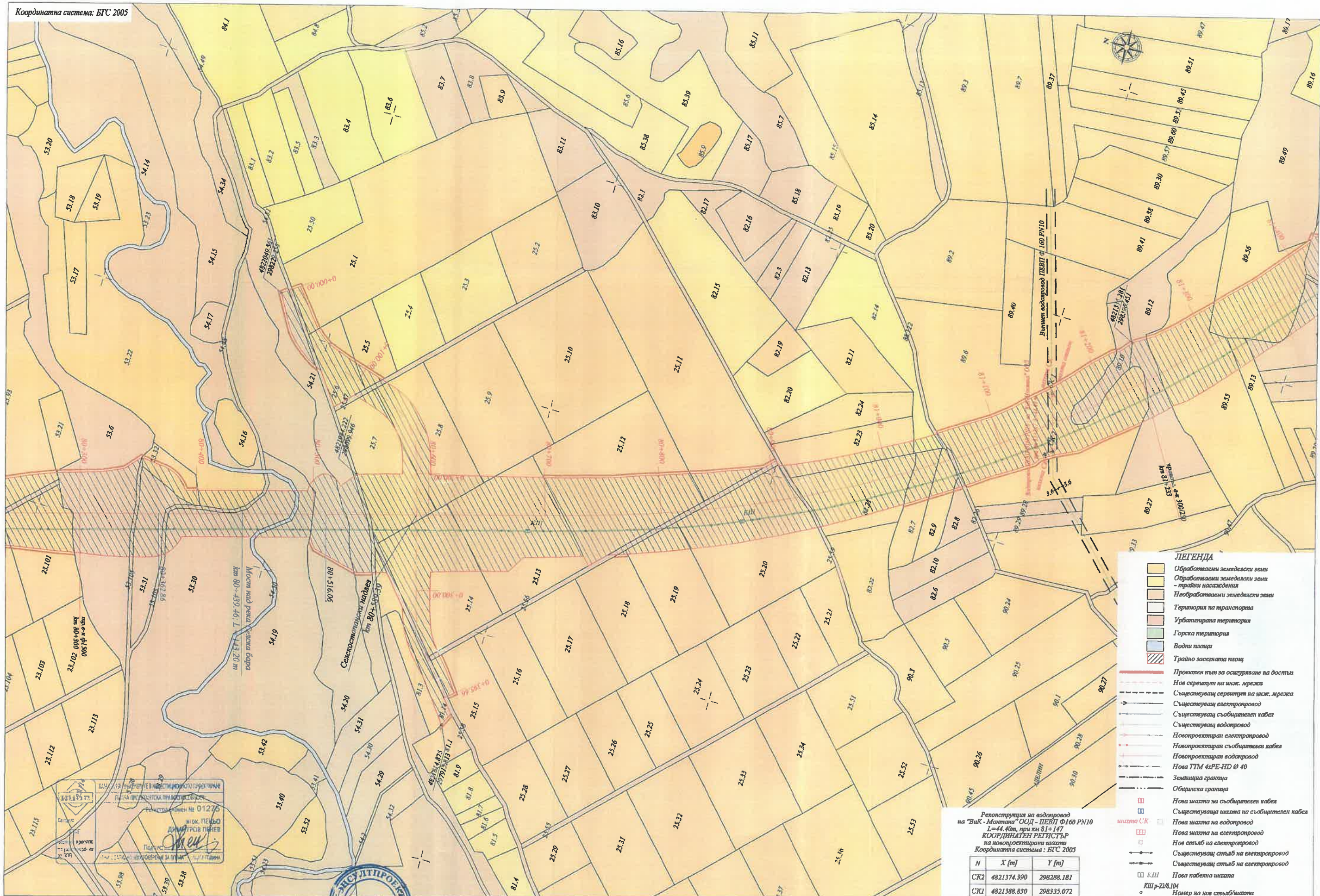
- Обработваеми земеделски земи
- Обработваеми земеделски земи - трайни насаждения
- Необработваеми земеделски земи
- Територия на транспорт
- Урбанизирана територия
- Горска територия
- Водни площи
- Трайно засегната площ
- Проектен път за осигуряване на достъп
- Нов сервитут на ел. мрежа
- Съществуващ сервитут на ел. мрежа
- Съществуващ електропровод
- Съществуващ съобщителен кабел
- Съществуващ водопровод
- Новопроктиран електропровод
- Новопроктиран съобщителен кабел
- Новопроктиран водопровод
- Нова ТТМ 4xPE-HD Ø 40
- Земелна граница
- Общинска граница
- Нова шахта на съобщителен кабел
- Съществуваща шахта на съобщителен кабел
- Нова шахта на водопровод
- Нова шахта на електропровод
- Нов стълб на електропровод
- Съществуващ стълб на електропровод
- Съществуващ стълб на електропровод
- Нова кабелна шахта
- КШ р-22R.104
- Номер на нов стълб/шахта

КАНАЛ НА ИНВЕСТИЦИОННОТО ПРОЕКТИРАНЕ
ВЕЦЕЛЕТ
 ПЪЛНА ПРОЕКТИРНА ПРАВОМОЩНОСТ
 Регистрационен № 01275
 инж. ПЕНЕВ
 ДИМИТРОВ ПЕНЕВ
 Подпис: *Пенев*



Проектант: инж. Д. Пенев	Водещ проектант: инж. П. Пенев	Ръководител екип: инж. К. Червенков	Управление: инж. Иван...	МИНИСТЕРСТВО НА РЕГИОНАЛНОТО РАЗВИТИЕ И БЛАГОУСТРОЙСТВОТО Възложител: АГЕНЦИЯ "ПЪТНА ИНФРАСТРУКТУРА" Изпълнител: "ИНЖЕНЕРСКИ ПРОЕКТ" ООД - гр. Варна, ул. "Д-р Н. Коларов" №3	ИЗТОЧНИК НА ФИНАНСИРАНЕ ОПТТИ 2014-2020 BG16M1OP001-6.001-0009	ДОГОВОР № РД 32-4/10.07.2013 ФАЗА: ОП МАЩАБ: 1:2000	ОБЕКТ: МОДЕРНИЗАЦИЯ НА ПЪТ I-1 (E79) "ВИДИН-БОТЕВГРАД" участък от км 61+750 (километраж по същ. път I-1) = 58+128.47 (километраж по проект) до км 102+080 (километраж по същ. път I-1) = 98+183 (километраж по проект) УЧАСТЪК: Път I-1 "Ружинци-Монтана" от км 61+750 до км 102+080 СЪДЪРЖАНИЕ: ЗЕМЛИЩЕ С. СМОЛЯНОВЦИ, ЕКАТТЕ 67667, ОБЩ. МОНТАНА, ОБЛ. МОНТАНА ПАРЦЕЛАРЕН ПЛАН - ЗЕМЕДЕЛСКА ТЕРИТОРИЯ ОТ КМ 76+000 ДО КМ 77+500	Парцеларен план 2019 г. ЧЕРТЕЖ № 11-01-01-007.2
-----------------------------	-----------------------------------	--	-----------------------------	---	--	---	--	--

Координатна система: БГС 2005



ЛЕГЕНДА

- Обработваеми земеделски земи
- Обработваеми земеделски земи - трайни насаждения
- Необработваеми земеделски земи
- Територия на транспорта
- Урбанизирани територии
- Горска територия
- Водни площи
- Трайно засегната площ
- Проектен път за осигуряване на достъп
- Нов сервитут на инж. мрежа
- Съществуващ сервитут на инж. мрежа
- Съществуващ електропровод
- Съществуващ съобщителен кабел
- Съществуващ водопровод
- Новопроектиран електропровод
- Новопроектиран съобщителен кабел
- Новопроектиран водопровод
- Нова ТТМ 4xPE-HD Ø 40
- Земелни граници
- Общинска граница
- Нова шахта за съобщителен кабел
- Съществуваща шахта на съобщителен кабел
- Нова шахта на водопровод
- Нова шахта на електропровод
- Нов стълб на електропровод
- Съществуващ стълб на електропровод
- Съществуващ стълб на електропровод
- Нова кабелна шахта
- КШЗ-22/8.104
- Номер на нов стълб/шахта

Реконструкция на водопровод на "ВиК-Монтана" ООД - ПЕВП Ф160 РN10 L=44,4 км, при км 81+147

КООРДИНАТЕН РЕГИСТЪР на новопроектираните шахти

Координатна система : БГС 2005

N	X [m]	Y [m]
СК2	4821374.390	298288.181
СК1	4821388.830	298335.072

Проектант: <i>инж. Д. Пенев</i>	Водещ проектант: <i>инж. П. Пенев</i>	Ръководител екип: <i>инж. К. Червенков</i>	Управител: <i>инж. Иван Колетков</i>	<p>МИНИСТЕРСТВО НА РЕГИОНАЛНОТО РАЗВИТИЕ И БЛАГОУСТРОЙСТВОТО</p> <p>Възложител: АГЕНЦИЯ "ПЪТНА ИНФРАСТРУКТУРА"</p> <p>Изпълнител: "ИНЖКОНСУЛТПРОЕКТ" ООД - гр. Варна, ул. "Д-р Н. Коларов" №3</p>	ИЗТОЧНИК НА ФИНАНСИРАНЕ ОПТТИ 2014-2020 BG16M1OP001-5.001-0009	ДОГОВОР № РД 32-4/10.07.2013 ФАЗА: ОП МАЩАБ: 1:2000	<p>ОБЕКТ: МОДЕРНИЗАЦИЯ НА ПЪТ I-I (E79) "ВИДИН-БОТЕВГРАД" участък от км 61+750 (километраж по същ. път I-I) = 58+128,47 (километраж по проект) до км 102+060 (километраж по същ. път I-I) = 99+193 (километраж по проект)</p> <p>УЧАСТЪК ПЪТ I-1 "Ружинци-Монтана" от км 61+750 до км 102+060</p> <p>СЪДЪРЖАНИЕ: ЗЕМЕЛИЩЕ С. СМОЛЯНОВЦИ, ЕКАТТЕ 67687, ОБЩ. МОНТАНА, ОБЛ. МОНТАНА</p> <p>ПАРЦЕЛАРЕН ПЛАН - ЗЕМЕДЕЛСКА ТЕРИТОРИЯ ОТ КМ 60+400 ДО КМ 81+300</p>	Парцеларен план 2019 г. ЧЕРТЕЖ № 11-01-01-007.6
------------------------------------	--	---	---	---	--	---	---	--

